



Arhitekt: Delugan Meissl, Vienna

 **EQUITONE**  
Fibre cement facade materials

[www.equitone.com](http://www.equitone.com)



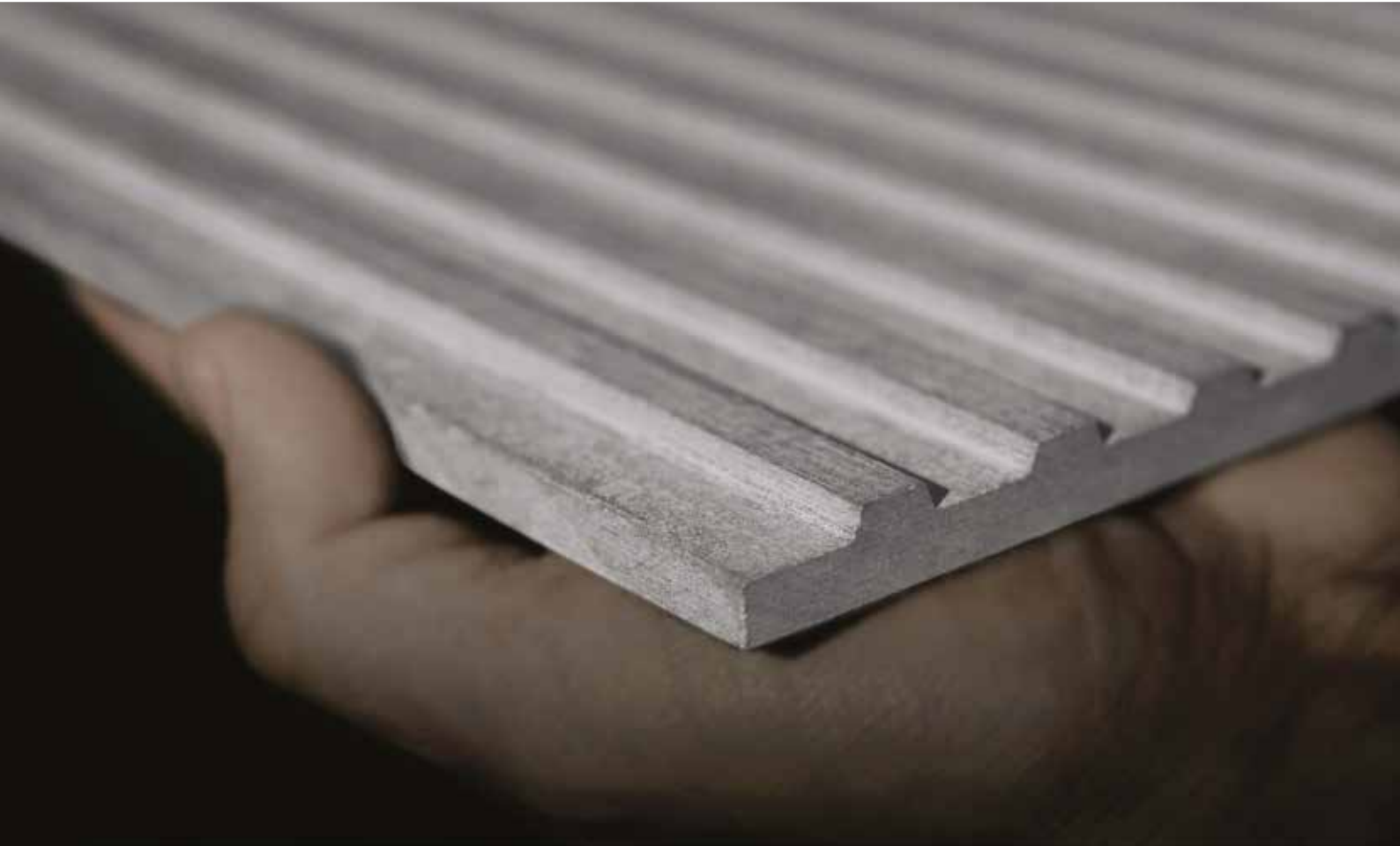
# EQUITONE vlaknocementni materiali za fasadno oblogo

Ko je Ludwig Hatscheck ob koncu 19. stoletja izumil vlaknocement, je za svoj material uporabil osnove zemlje: mineralne snovi, vodo, zrak in ogenj (toploto) s preprostim postopkom mešanja. Nastali material je imenoval »Eternit« in tudi s tem nakazal veliko trpežnost novega materiala.

Podjetje Etex že od leta 1905 proizvaja vlaknocement. Ta dragocena dediščina je na najbolj svojstven in dragocen način združena v blagovni znamki EQUITONE za fasadne obloge. Proizvodni proces Hatscheck vsakemu fasadnemu panelu EQUITONE zagotavlja edinstveno vlaknocementno teksturo. Površina večine vlaknocementnih plošč EQUITONE ni pigmentirana, tako se ohranita značilna obarvanost materiala in surovi karakter vlaknocementa, ki je značilen zgolj zanj.

Vlaknocementne panele so leta 1950 v prezračevanih fasadah prvič uporabili znani arhitekti, kot je Walter Gropius. Oblikovalec Willy Guhl je že leta 1954 z upogibanjem ene vlaknocementne plošče izdelal znameniti gugalnik. Ta umetnina potrjuje najpomembnejše lastnosti osnovne surovine vlaknocementa: tanek, vendar neuničljiv in čudovit. Herzog in De Meuron sta leta 1987 v mestu Leufen pripravila načrt za skladišče podjetja Ricola, kjer sta za fasadno oblogo uporabila vlaknocementne fasadne panele brez premazov. Fasada je izdelana v obliki žaluzij, kar spominja na kartonske zaboje v skladišču. To je navdihnilo naše podjetje, da se začne ukvarjati z industrijskim razvojem surovin, torej neobdelanih vlaknocementnih materialov.

EQUITONE danes že razpolaga s širokim spektrom materialov z videzom surovega vlaknocementa, obarvanega skozi celotno strukturo. Vodilni arhitekti vse bolj odkrivajo materiale, ki ponujajo svobodo pri projektiranju in jih uporabljajo pri načrtovanju odločilnih projektov na področju arhitekture.





# Svoboda načrtovanja

EQUITONE materiali za fasadno oblogo zagotavljajo odlično prilagodljivost pri projektiranju. Vlaknocementni material je že sam po sebi obarvan, kar pomeni, da se na površini odražata barva notranjega jedra in tekstura Eternit. Pri uresničitvi kakršne koli zamisli lahko s paneli, obarvanimi skozi celotno strukturo, ustvarimo privlačne in trajne fasade.

EQUITONE vlaknocementne plošče za fasadno oblogo, katerih največje mere so  $1,25 \times 3,10$  m ( $4 \times 10$  čevljev), je s standardnimi sredstvi mogoče že v tovarni ali pa na mestu izvedbe oblikovati v zahtevanih merah in obliki. Material oblikujemo z vodnim curkom ali s stroji CNC, možna je izvedba z velikimi in majhnimi rezi, graviranjem ali s tiskanjem na površino. Nekateri projektanti ga uporabljajo pri notranjem oblikovanju ali pri izdelavi pohištva. Z značilnim obarvanim materialom EQUITONE je mogoče ustvariti brezhibne in zahtevne površine z bogatimi detajli.







Arhitekt: Bogusław Wórzeczek, Wrocław, Poland

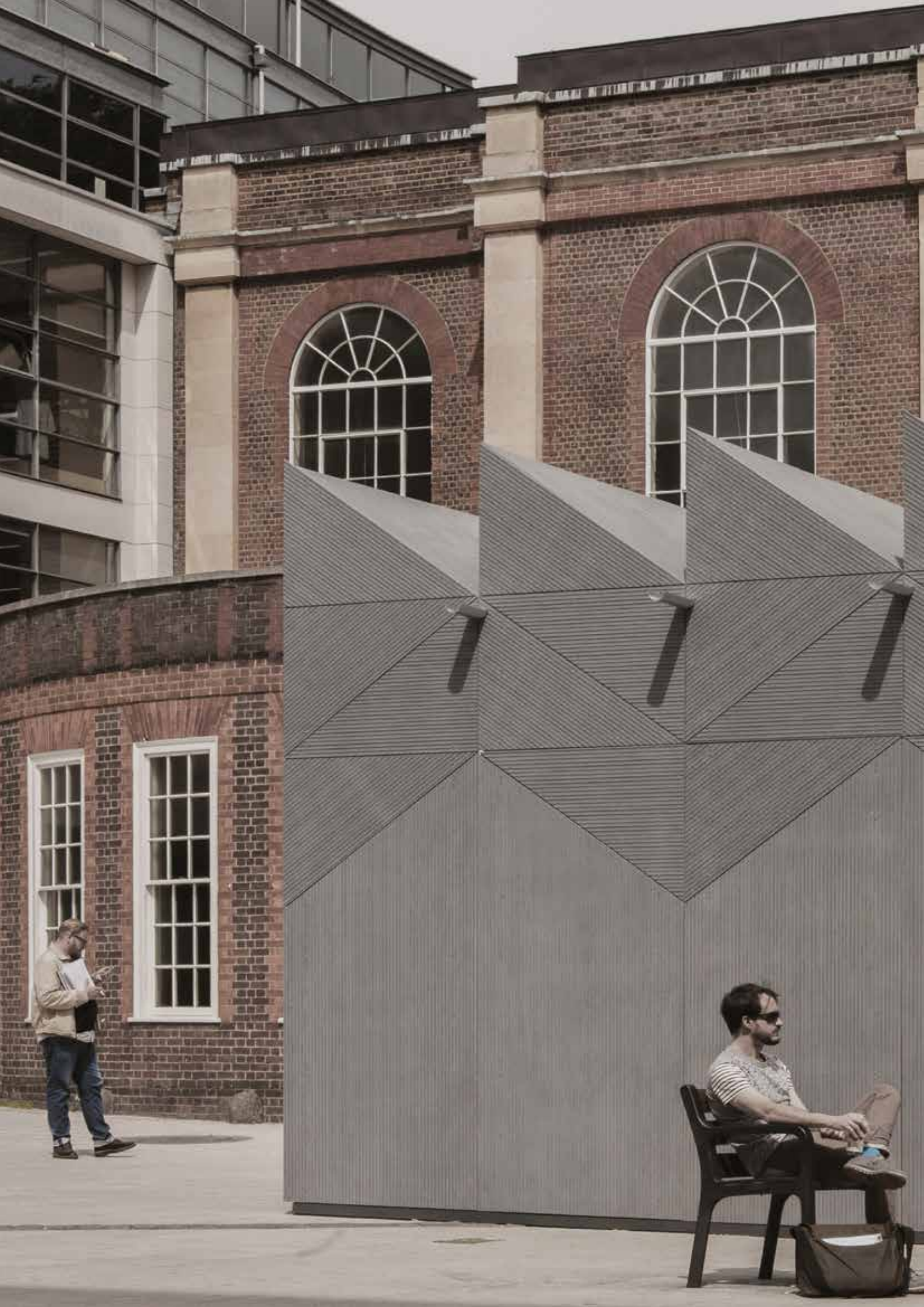


Arhitekt: Busmann + Haberer, Berlin



Arhitekt: Astrid Bornheim, Berlin









# EQUITONE [linea]

Clerkenwell Design Week, Paviljon v Londonu

Arhitekt: Studio Weave, London

CLERKENWELL  
DESIGN 20-22  
WEEK MAY 2014

# EQUITONE [ linea ]

EQUITONE [linea] je edinstven panel za fasadno oblogo s 3D-površino, obarvan skozi svojo celotno strukturo, ki se na edinstven način poigrava s svetlobo in senco. Linearna struktura izdelkov Linea poudarja surovo notranjo teksturo vlaknocementne plošče. Fasadna obloga zaradi vpadnega kota sončnih žarkov v vsakem trenutku dneva dobiva drugačen videz. Plošče so na voljo v velikih formatih, ki jih lahko po želji stranke razrežemo na kakršne koli mere in oblikujemo v tovarni ali na licu mesta. Pri uresničevanju najdrznejših zamisli arhitektov ponuja obarvan panel EQUITONE trajno izvedbo fasade, ki izpolnjuje vsakršne estetske zahteve.

LT20



LT60



Učinek sence:

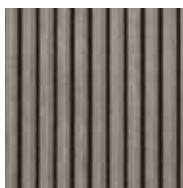
Ob 8:00



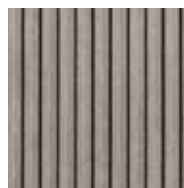
ob 9:00



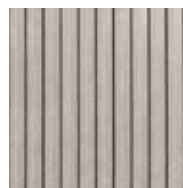
ob 10:00



ob 11:00



ob 12.00 oz. opoldne







Arhitekt: Studio Weave, London

the nature of things  
the nature of things

EQUITONE shadow art by Fred Eerdeken







EQUITONE [tectiva]

---



# EQUITONE [tectiva]

EQUITONE [tectiva] je panel za fasadno oblogo, obarvani skozi svojo celotno strukturo, odlikujejo pa ga površina finega reza in naravi odtenki. Vsak panel EQUITONE [tectiva] je edinstven, saj izrazito poudari surovo notranjo teksturo vlaknocementnega materiala.

Paneli so na voljo v največjem formatu 122 × 305 cm (4 × 10 čevljev), ki jih lahko po želji stranke razrežemo na kakršne koli mere in oblikujemo v tovarni ali na licu mesta. S paneli EQUITONE, ki so obarvani skozi svojo celotno strukturo, je mogoče oblikovati trajne fasade, ki izpolnjujejo najstrožje estetske zahteve in uresničijo vsakršne zamisli arhitektov.

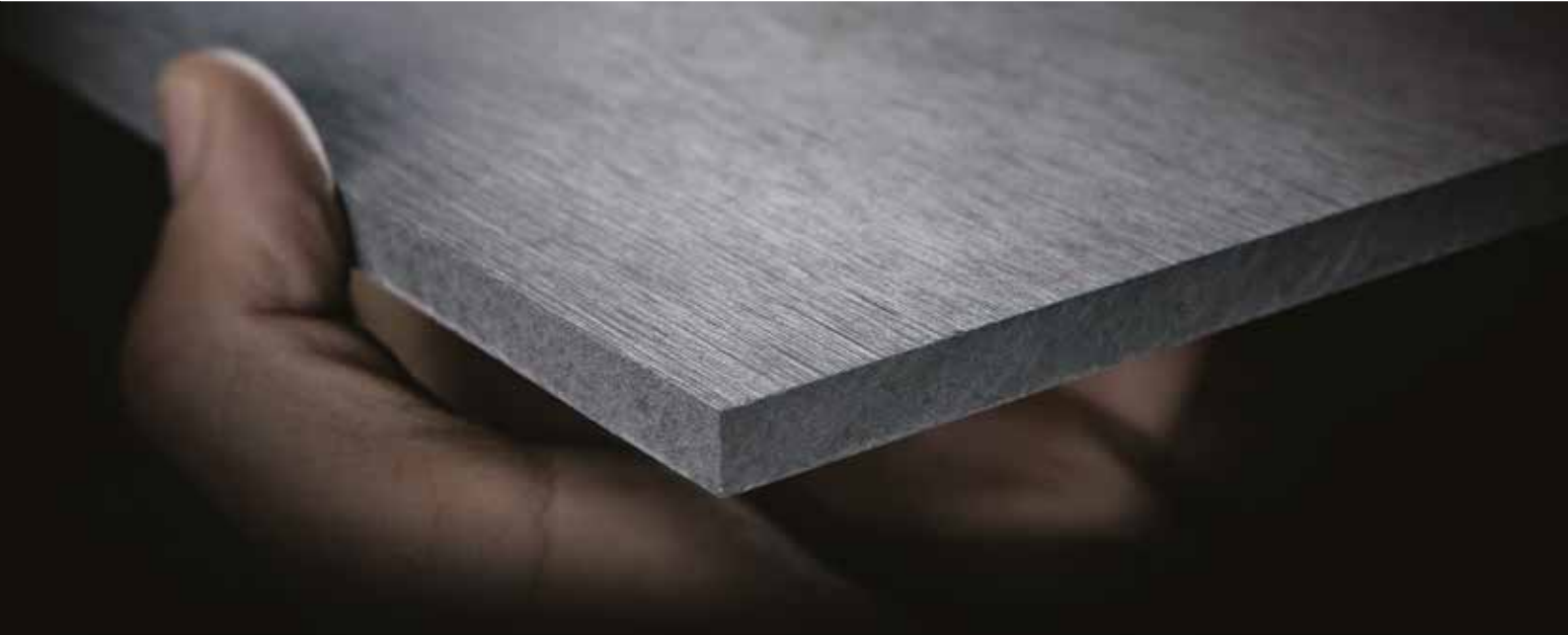
Izbor barv:







Arhitekt: Abscis, Sint-Denijs-Westrem



NOVO







# EQUITONE [materia]

---

# EQUITONE [materia]

EQUITONE [materia] je barvni fasadni material, ki poudarja lepoto vlaknatega cementa.

Material zagotavlja lastnosti cementa, zaradi vsebovanih vlaken pa je njegova površina teksturirana, vendar kljub temu žametna.

Zaradi spremenljivega ozračja pridobi material naravne nežne nianse.

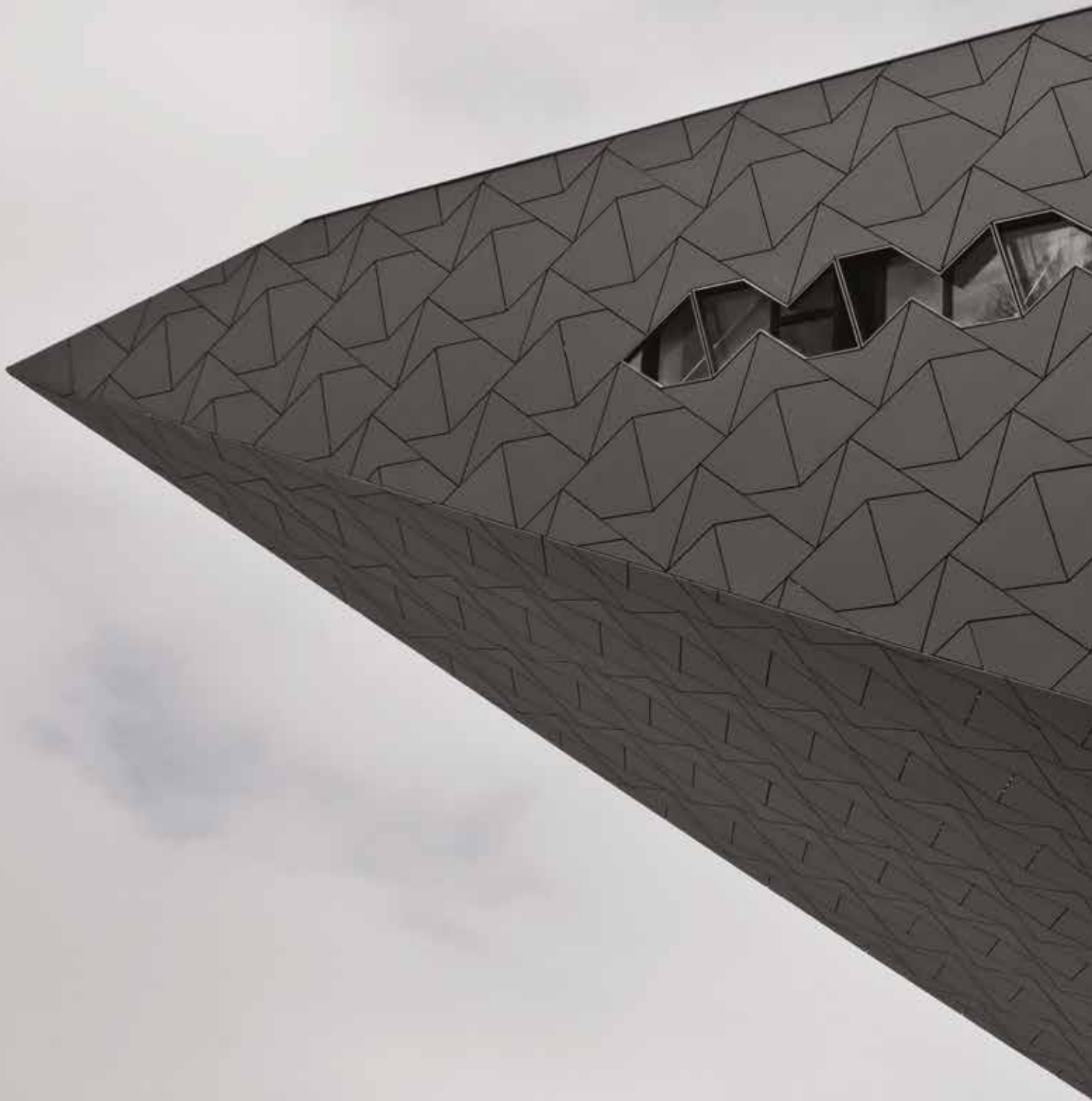
Material dobavljamo v obliki velikih plošč, ki jih je mogoče v delavnici ali na delovišču preoblikovati v kakršno koli velikost ali obliko.

Na voljo sta dve barvi:











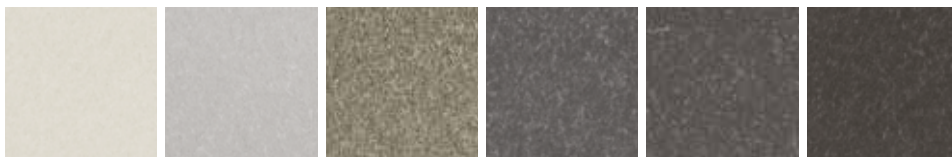
EQUITONE [natura]

---

# EQUITONE [natura]

EQUITONE [natura] je panel za fasadno oblogo, obarvan skozi svojo celotno strukturo. Vsak panel EQUITONE [natura] je edinstven, saj diskretno izpostavi surovo notranjo teksturo vlaknocementnega materiala. Plošče so na voljo v velikih formatih, ki jih lahko po želji stranke razrežemo na kakršne koli mere in oblikujemo v tovarni ali na licu mesta. Pri uresničevanju vsakršnih zamisli panel EQUITONE, obarvan skozi svojo celotno strukturo, zagotavlja trajno izvedbo fasade, ki izpolnjuje visoke estetske zahteve.

Izbor barv:







# EQUITONE [pictura]

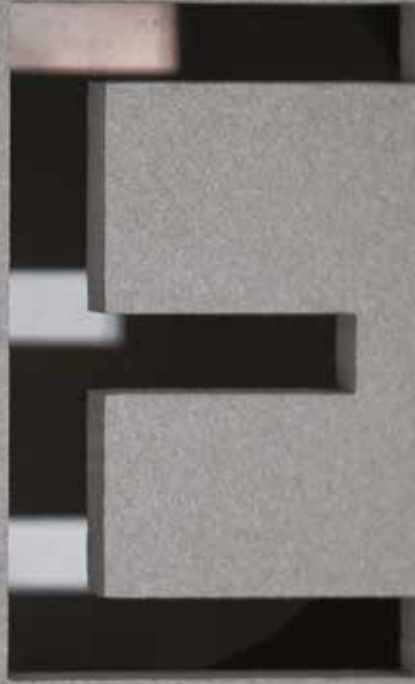
EQUITONE [pictura] je vlaknocementni panel z izjemno matirano, svilnato površino. Izdelek je na željo dobavljiv v več tisoč posameznih matiranih projektnih barvah. Paneli so na voljo v velikih formatih, ki jih je mogoče na željo razrezati na kakršne koli mere in oblikovati ali v tovarni ali na licu mesta. Panel je mogoče naluknjati in je primeren tudi za tiskanje. S paneli EQUITONE, ki so obarvani skozi svojo celotno strukturo, je mogoče oblikovati trajne fasade, ki izpolnjujejo najstrožje estetske zahteve.

Izbor barv:









 **EQUITONE**  
Fibre cement facade materials



[equitone.com](http://equitone.com)

[pinterest.com/equitonefacade](https://www.pinterest.com/equitonefacade)

Naročila vzorcev:

CREATON South-East Europe

Mobil: +38 591 620 0430

E-Mail: [zeljka.jendris@equitone.hr](mailto:zeljka.jendris@equitone.hr)