



 **EQUITONE**  
Fibre cement facade materials



[www.wanit-fulgurit.at](http://www.wanit-fulgurit.at)  
[www.equitone.com](http://www.equitone.com)

# EQUITONE – Die neue Marke für die Fassade

## Authentisch, geschliffen, farbig, graffitisicher

**EQUITONE**  
Fibre cement facade materials

Unter dem Markennamen EQUITONE fassen Wanit Fulgurit und die Etex Group ab Januar 2013 weltweit alle großformatigen Fassadentafeln aus Faserzement zusammen.

Der Name EQUITONE steht sinnbildlich für den authentischen Werkstoff Faserzement und die Vielseitigkeit des Materials. EQUITONE repräsentiert alle großformatigen Faserzementtafeln

mit ihrer jeweiligen Charakteristik: durchgefärbt, geschliffen, lasiert oder farbig, mit Graffitischutz und mit der Option, ganze Gebäudehüllen aus einem Guss zu gestalten.

Abgeleitet von den lateinischen Begriffen Equilibrium und Tonus verbindet der neue Markenname EQUITONE die Authentizität des Materials mit der

Kraft und Schönheit der Farbe. Die durchgefärbten Fassadentafeln EQUITONE [tectiva], [natura] und [natura pro] bringen die natürliche Materialität des Werkstoffs Faserzement zur Geltung. Für Farbvielfalt und Gestaltungsfreiheit stehen die Wanit Fulgurit Fassadentafeln EQUITONE [textura] und [pictura].

### Fühlbare Authentizität

Während die Fassadentafeln EQUITONE [natura] und [natura pro] unter farblosen oder farbigen Lasuren die Struktur des Faserzements durchscheinen lassen, führen die changierenden Farbnuancen und der feine Oberflächenschliff der Fassadentafel EQUITONE [tectiva] zu einer ganz eigenständigen Lebendigkeit.

Mit ihrer steinernen und zugleich samtigen Hap-

tik laden EQUITONE [tectiva] und [natura] zur Berührung ein und vermitteln fühlbare Authentizität. Die lasierte Faserzementtafel EQUITONE [natura pro] erhält zusätzlich einen dauerhaften Graffitischutz. Diese Fassadentafeln eignen sich mit ihrer Eigenfarbigkeit besonders für eine Architektur mit repräsentativer Ästhetik.

### Kräftige Farben

Mit EQUITONE [pictura] und EQUITONE [textura] bietet Wanit Fulgurit großformatige Faserzementtafeln für eine Fassadengestaltung in brillanten Farben. Von strahlendem Weiß bis zu intensiven Akzentfarben lassen sich alle Entwurfsideen realisieren.

Dank einer speziell UV-gehärteten Oberflächenbeschichtung sind EQUITONE [pictura] Fassa-

dentafeln besonders kratzfest und gegen gebräuchliche Farben und Sprühlacke geschützt. Die großformatigen Faserzementtafeln EQUITONE [pictura] und [textura] lassen sich auch im geneigten Dach einsetzen. So entstehen homogene Gebäudehüllen in individueller Farbigkeit aus einem Guss.

### Relief und Ornament

EQUITONE Faserzementtafeln von Wanit Fulgurit eröffnen alle Möglichkeiten für eine unverwechselbare Fassadengestaltung. Ausgehend vom maximalen Format 3.100 x 1.250 mm lassen sie sich in jede Form und Größe zuschneiden. Sie lassen sich lochen, schlitzen, fräsen oder bedrucken. Die Befestigung erfolgt durch Nie-

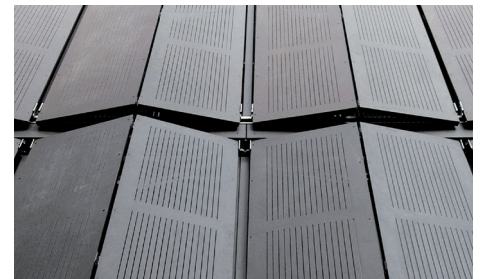
ten, Schrauben, Kleben oder mit rückseitigen Hinterschnittdübeln auf Aluminium- oder Holz-Unterkonstruktion. Neben der Verwendung als hinterlüftete Fassade eignen sich die nichtbrennbaren Faserzementtafeln auch für den Innenausbau und Möbelbau.



Fassadendetail Winterfestspielhaus Erl  
A: delugan meissl associated architects, Wien



Fassadendetail Ausstellungcenter Venlo  
A: Jo Coenen, Amsterdam

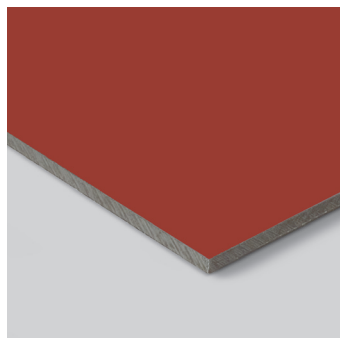


Fassadendetail Wohnhaus Augsburg  
A: Regina Schineis, Augsburg

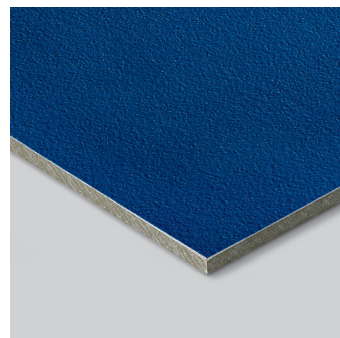
### Die neuen Namen der Fassadentafeln von Wanit Fulgurit:



EQUITONE [natura]  
EQUITONE [natura pro]



EQUITONE [pictura]



EQUITONE [textura]



EQUITONE [tectiva]

**WANIT FULGURIT**

an **etex** company